

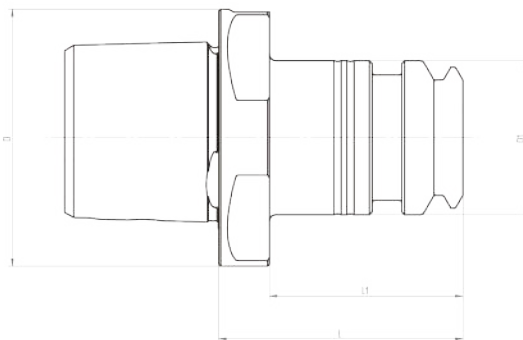


## PST - ポリゴンシャンクテーパー ISO 26623

ISO 26623互換インターフェイスを備えた回転工具用の  
powRgrip®を備えたツーリング システム。

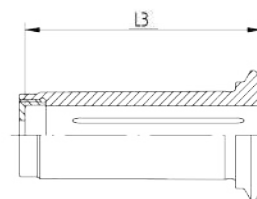
The tooling system with powRgrip® for driven  
tools with ISO 26623 compatible interface.

# powRgr ip® コレットチャックアダプター powRgrip® collet chuck adapter



		寸法/Dimensions [mm]					
型式/Type	製品番号/Part no.	D	D1	d min.	d max.	L	L1
<b>powRgr ip® PSTアダプター ISO 26623</b>							
PST 3/PGST 15x038	2803.71500	32	24	3	10	38	32,0
PST 4/PGST 15x038	2804.71500	40	24	3	10	38	30,1

# powRgr ip® コレット タイプ:PGST powRgrip® collets type PGST



型式/Type	製品番号/Part no.	L3 [mm]
<b>PGST 15 [mm]</b>		
Ø 3,0 mm	1715.03006	28
Ø 4,0 mm	1715.04006	28
Ø 6,0 mm	1715.06006	36
Ø 8,0 mm	1715.08006	36
Ø 10,0 mm	1715.10006	40

型式/Type	製品番号/Part no.	L3 [mm]
<b>PGST 15 [inch]</b>		
Ø 1/8"	1715.03186	28
Ø 3/16"	1715.04766	28
Ø 1/4"	1715.06356	36
Ø 5/16"	1715.07946	36
Ø 3/8"	1715.09526	40

# REGO-FIX powRgrip®

## 単純/SIMPLE

工具はボタン1押しで8秒以内に把握されます。

Tool is clamped in 8 seconds by pushing one single button

## 安全/SAFE

非加熱 - 高把握力

No heat - high clamping force

## powRgrip®

今日の工具把握システム

The tool clamping system of today and tomorrow



切削工具

Cutting tool



REGO-FIX powRgrip®コレット  
REGO-FIX powRgrip® collet



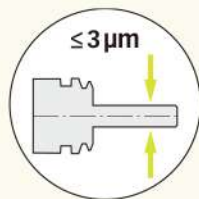
powRgrip®用PSTアダプター  
PST adapter for powRgrip®



≤25%

PGSTは従来のPGより最大25%短くなります。  
標準シャフトもしっかり挿入可能です。

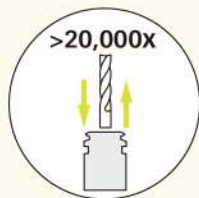
PGST is up to 25% shorter than  
conventional PG. Norm shafts can be  
fully inserted.



≤3µm

総システム振れ TIR ≤ 3 µm(3xD)。

Total system runout TIR ≤3 µm at 3 x D.



>20,000x

20,000 回の工具交換後でも、最大の  
クランプ力と低い振れを実現します。

Maximum clamping force and low  
runout, even after 20,000 tool changes.



優れた振動減衰性

Excellent vibration dampening.





**REGO-FIX** 

[www.rego-fix.com](http://www.rego-fix.com)

**REGO-FIX AG**

Obermattweg 60  
4456 Tenniken  
Switzerland  
[info@rego-fix.com](mailto:info@rego-fix.com)



〒144-0052 東京都大田区蒲田5-24-2 損保ジャパン蒲田ビル6F

TEL:03-5714-5050 FAX:03-5714-5066

〒532-0002 大阪府大阪市淀川区東三国2-312 オークヒルズ北大阪102

TEL:06-6335-7171 FAX:06-6335-7979

<https://www.sandfinc.co.jp>