



REGO-FIX toolVibe®

センサーツールホルダー

最適化

toolVibe® センサーツールホルダーは、工作機械周辺のプロセスをターゲットに最適化し、効率の向上をサポートします。

モニター

toolVibe® を使用すると、機械、工具、ワークを包括的に監視し、プロセス全体をリアルタイムで正確に制御できます。

デジタル化

透明なデータ収集、タブレットでのリアルタイム監視、事前定義された制限を使用した自動プロセス記録を通じてデジタル化を実現します。



切削データのリアルタイム検出



簡単な操作とデータ解釈



タブレットコンピュータへのワイヤレス接続



スマートpowRgrip® ツールホルダー

応用分野

toolVibe® ツールホルダーを使用すると、加工プロセスを迅速かつ最小限の労力で分析及び最適化できます。わかりやすいグラフィックのおかげで、アプリケーションは直感的で、トレーニングはほとんど必要ありません。ソフトウェアを使用すると、さまざまなプロセスを含むプロジェクトを作成でき、アプリ内でデータの一元的な保存とドキュメント化が可能になります。さらに、アラームを設定したり、自動記録を作成したり、包括的な傾向分析を実行してプロセスを継続的に改善したりできます。



契約製造業者

ワークショップ

小型シリーズ

大型シリーズ

大量生産

専門家

ピエゾ技術

ひずみゲージ技術

REGO-FIX toolVibe®

応用分野

最適化

// ワークの把握

ツールホルダーとマグネットホルダーを使用すると、ワークの把握の振動を検出して分析できます。

// 切削データ

切削データを調整することで、生産性が向上し、工具寿命が最適化されます。

// 加工戦略

様々なプロセスステップで検出される振動は、加工戦略を最適化することで最小限に抑えることができます。

モニター

// 工具

センサーツールホルダーは、工具の破損や摩耗を確実に検出できます。

// ワーク

機械加工中の不規則性、表面品質の低下、びびりなどをプロセスの早い段階で特定し、それに応じて調整することができます。

// 機械

toolVibe®を使用すると、加工プロセス中の振動を捕捉し、スピンドルの基本振動をチェックして摩耗を評価することができます。

技術情報

// アクティブワイヤレス伝送によるバッテリー寿命

10時間

// 最大rpm

30,000 rpm

// 各toolVibe®は微細なバランス補正済み

G2.5 at 25,000 rpm

// 最大クーラント圧(内部)

80 bar

// 最大クーラント圧(外部)

20 bar

// 動作温度範囲

+20°C~+60°C

// 無線伝送用周波数帯域

2.4GHz ISMバンド



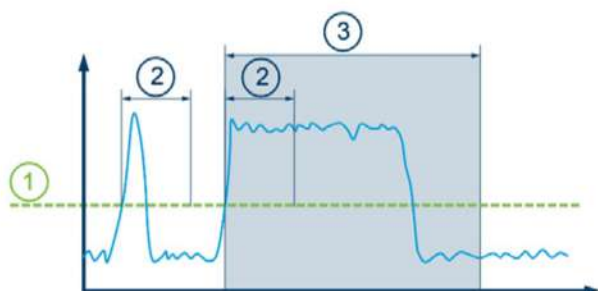
toolVibe®ソフトウェアの機能

// 自動記録

自動記録のプロセスパラメータの設定を有効にします。

Recording Setup

- ① Start threshold
0.1
- ② Attack time (s)
1.0
- ③ Recording length (s)
10.0



// モニター

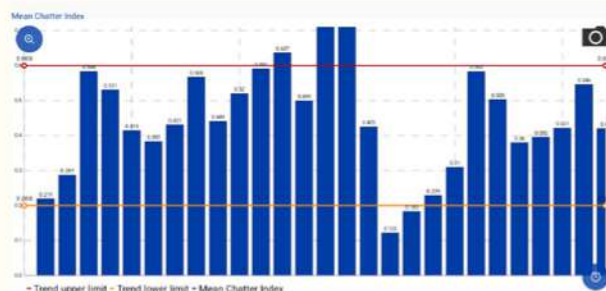
調整可能なアラーム制限と対応する通知を使用して振動指数を監視します。

// アラームの定義

ライブ録画のアラーム閾値を設定できます。閾値はチャートに赤い線で表示されます。

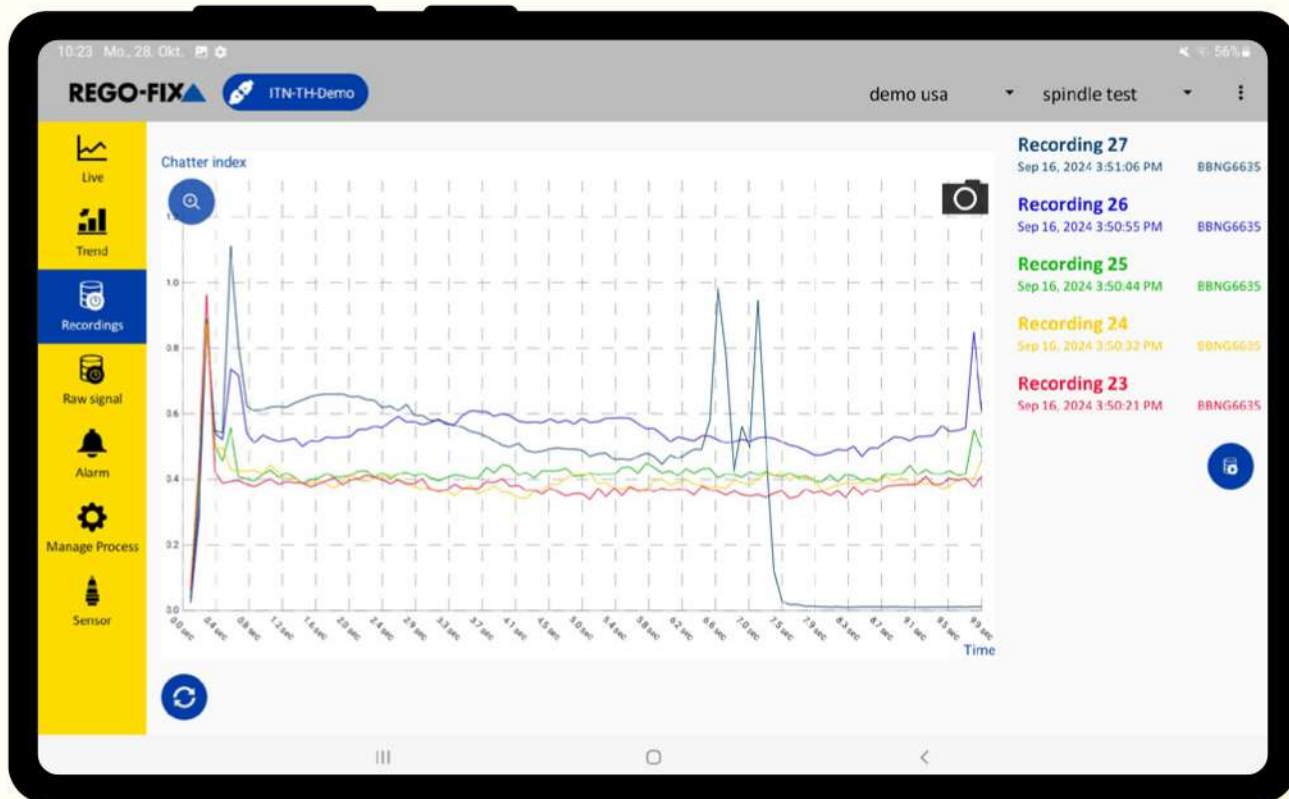
// 傾向分析

傾向モードでは、自動記録の平均値を決定し、チャートで比較し、閾値を設定できます。



// 比較

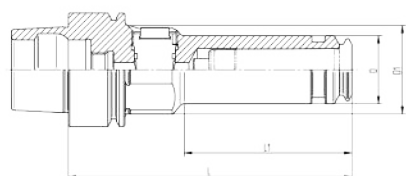
表示モードでは、全ての手動及び自動記録がリストされ、必要に応じてチャートに異なる色のグラフとして表示されます。



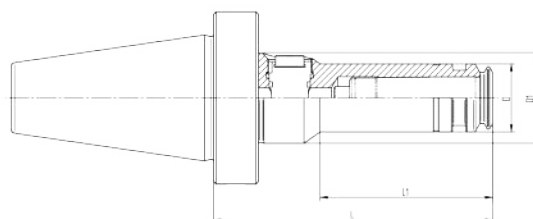
toolVibe® プログラムの概要

| 型式 | 製品番号 | バランス品質 | D [mm] | D1 [mm] | L [mm] | L1 [mm] |
|--|------------|----------------------------|--------|---------|--------|---------|
| toolVibe® ツールホルダー | | | | | | |
| HSK-A 63/PG 15 × 120 TV | 5563.91560 | balanced G2.5 @ 25,000 rpm | 24 | 32 | - | 42 |
| HSK-A 63/PG 25 × 120 TV | 5563.92560 | balanced G2.5 @ 25,000 rpm | 40 | - | 120 | - |
| HSK-A 63/PG 32 × 120 NL TV ²⁾ | 5563.93260 | balanced G2.5 @ 25,000 rpm | 50 | - | 120 | - |
| HSK-A 100/PG 32 × 125 TV | 5500.93260 | balanced G2.5 @ 25,000 rpm | 50 | - | 125 | - |
| HSK-E 40/PG 15 × 100 TV | 5540.91540 | balanced to 30,000 rpm | 24 | 32 | 100 | 55 |
| SK+ 40/PG 25 × 105 TV ¹⁾ | 5540.92556 | balanced G2.5 @ 25,000 rpm | 40 | - | 105 | - |
| SK+ 50/PG 25 × 105 TV ¹⁾ | 5550.92556 | balanced G2.5 @ 25,000 rpm | 40 | 44.5 | 105 | 60 |
| BT+ 30/PG 15 × 100 TV ¹⁾ | 5130.91556 | balanced to 30,000 rpm | 24 | 32 | 100 | 55 |
| BT+ 40/PG 25 × 125 TV ¹⁾ | 5140.92556 | balanced G2.5 @ 25,000 rpm | 40 | - | 125 | - |
| CAT+ 40/PG 15 × 4" TV ¹⁾ | 5340.91556 | balanced G2.5 @ 25,000 rpm | 24 | 32 | 101.6 | 56 |
| CAT+ 40/PG 25 × 4.3" NL TV ¹⁾²⁾ | 5340.92556 | balanced G2.5 @ 25,000 rpm | 40 | 44.5 | 109.22 | 60 |
| C6/PG 25 × 120 TV | 5806.72560 | balanced G2.5 @ 25,000 rpm | 40 | 44.5 | 120 | 70 |

¹⁾ 二面拘束 (BB1) 対応ではない標準スピンドルにも適合します。 ²⁾ コレット PG-L、PG-MQL、PG-Cryoは使用出来ません。



HSK

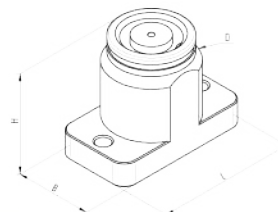


SK+, BT+, CAT+ (インターフェース簡略化)

| 型式 | 製品番号 | L [mm] | B [mm] | H [mm] | D [mm] | 注記 |
|----|------|--------|--------|--------|--------|----|
|----|------|--------|--------|--------|--------|----|

toolVibe® 振動センサー

| | | | | | | |
|---------------|------------|----|----|----|----|---------------------|
| VS 22 × 40 TV | 7581.22400 | 40 | 22 | 30 | 24 | 取り付け: マグネット又は2×M5ネジ |
|---------------|------------|----|----|----|----|---------------------|



VS - 振動センサー

| 型式 | 製品番号 | 説明 |
|----|------|----|
|----|------|----|

toolVibe® セット製品

| | | |
|---------------|------------|--|
| SET toolVibe® | 7580.00000 | 統合受信ステーション、充電ケーブル、ハードケースを含むタブレット付きソフトウェア |
|---------------|------------|--|

